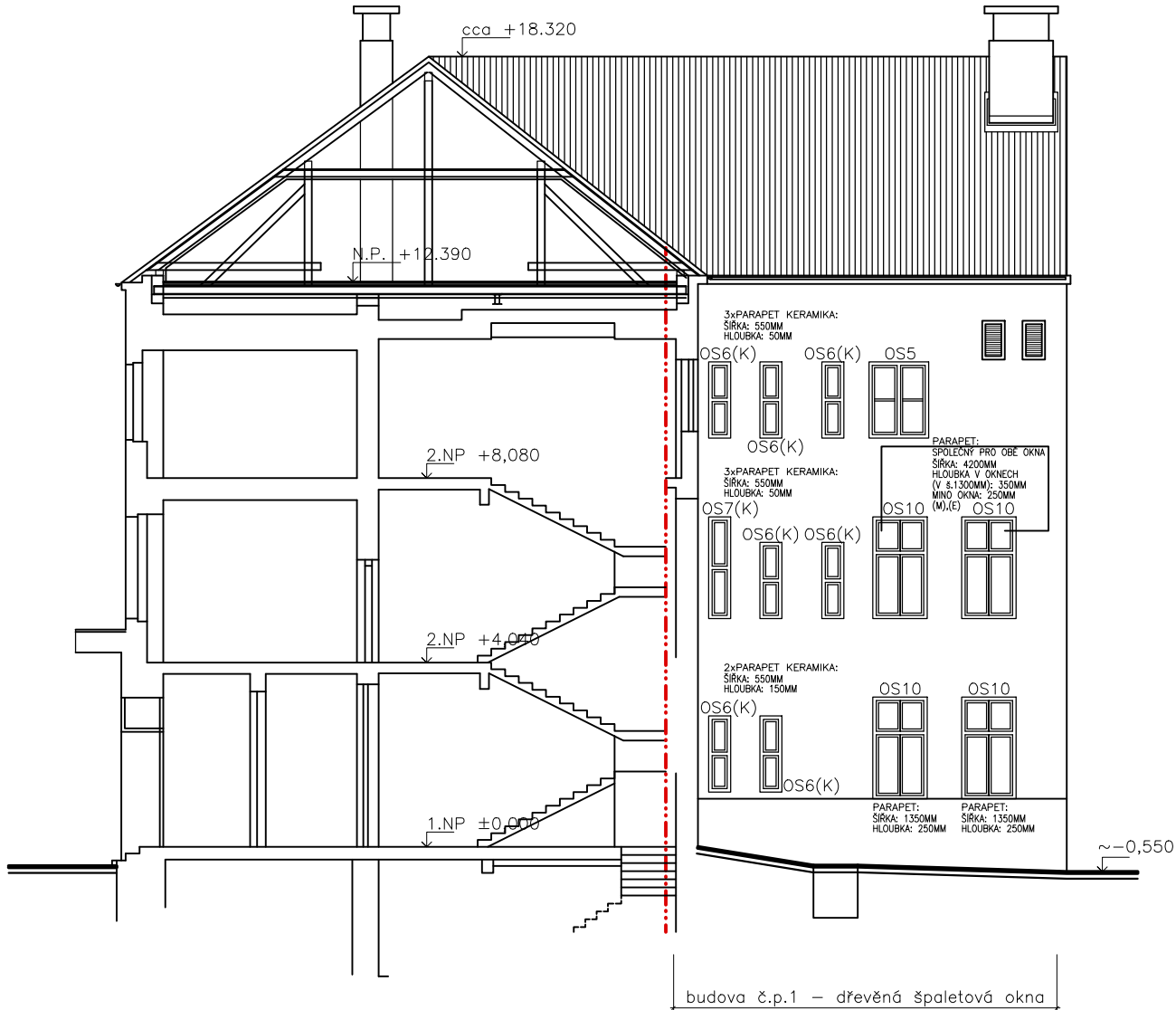


POHLED SEVERNÍ – DO DVORA
ŘEZOPOHLED A–A
TÉŽ DOPLŇUJÍCÍ VÝKRES K PŮDORYSU PODKROVÍ–ZATEPLENÍ



POHLED JIŽNÍ – DO DVORA
ŘEZOPOHLED B–B



MĚSTSKÝ ÚŘAD HORAŽŽDOVICE

ENERGETICKÁ ÚSPORNÁ OPATŘENÍ č.p.1,2 a 3

ČÁST DOKUMENTACE:	D.1.	DOKUMENTACE STAVEBNÍHO NEBO INŽENÝRSKÉHO OBJEKTU
OBJEKT:	D.1.1.	ARCHITEKTONICKO-STAVEBNÍ ČÁST

DOKUMENTACE PRO ZADÁNÍ STAVBY	HLAVNÍ INŽENÝR PROJEKTU	ZODPOVĚDNÝ PROJEKTANT	Ing. Martin Liška projekční a inženýrská kancelář Komenského 1133, 341 01 Horažďovice	
	Ing. Martin LIŠKA	Ing. Martin LIŠKA		
MÍSTO STAVBY:	Městský úřad Horažďovice, obj. č.p. 1,2,3, Horažďovice		FORMÁT	2A4
STAVEBNÍK:	Město Horažďovice, Náměstí Míru č.p.1, Horažďovice, 341 01		DATUM	12.2018
NÁZEV AKCE:	MĚSTSKÝ ÚŘAD HORAŽŽDOVICE ENERGETICKÁ ÚSPORNÁ OPATŘENÍ č.p.1,2 a 3		STUPĚŇ PD	DZS
			ČÍSLO PARÉ	
NÁZEV VÝKRESU:	POHLED DO DVORA - SEVERNÍ A JIŽNÍ		MĚŘITKO	ČÍSLO VÝKRESU
			1:150	3.